

シンプル・安価・強靱・防浸水

ブロック塀・耐震補強スーパーシステム



〒655-0872 兵庫県神戸市垂水区塩屋町2丁目4番56号  
**ブロック塀スーパー耐震補強（システム）会** TEL 078-752-3753  
代表 脇田正男（一級建築士 管理建築士）

## ブロック塀スーパー耐震補強（システム）のご案内

激烈無比な 地震、暴風雨、津波などの大自然災害から生命財産を守るにはブロック塀等の建物の確実な耐震化以外にありません、強靱、安価、美観、シンプルで強力安心無比な、本会のブロック塀耐震補強システム（既存建物の耐震保全方法、特許第 4917179 号）が最適です



### ブロック塀等の耐震補強（システム）の特長

#### A) 本（システム）の工法

この（システム）は、ブロック塀（等）の面に接して垂直に（複数）の柱杭を適当な間隔で設け、この柱杭相互間をブロック塀の面に接して水平に（複数）の帯鉄（等）で堅固に連結し、この帯鉄とブロック塀をはさんで相対する反対面の裏面にも帯鉄を設けブロック塀の断面を貫いて、表と裏の帯鉄と柱杭をそれぞれ緊結して、ブロック塀に柱杭と帯鉄で柵状に押圧密接させ、直接抱きしめ、箍のようにし、強靱無比なブロック塀とする、なお柱杭はブロック塀の表と裏の相対する両面に設けることが出来る、そして柱杭の下部はブロック塀の面に沿って垂直真下に地盤穿孔機などで所要の大きさ深さまで穿孔した必要最小限の穴（電柱堀り深さ約 0.7m 前後位）に鉄製の角型鋼管やH型鋼などの柱杭を差込み、位置確定後その外周の地盤に接する外周部はコンクリートを詰めて固め大地に深く固定し、周囲の堅固な大地地盤と一体化し、それらが全一体となって強力無比のブロック塀等を構成するものです

#### B) 本（システム）の利点

- a) あらゆる地盤（軟弱、傾斜等）に利用でき、柱杭と帯鉄でブロック塀と敷地支持基盤が磐石に結合一体化された柱杭等で強靱なブロック塀となります
- b) 控え壁用の無駄な空間や敷地不要でスマートな外観となります
- c) 工法がシンプルで超安価で工期少でメンテナンス簡単です
- d) あらゆるブロック塀の構造や形状（木造、レンガ造等）に適用でき、現形は変わらず、防音防災効力維持し、門柱、看板等にも適用可能です
- e) 地震（縦、横、斜め、上下、あらゆる角度動）台風 竜巻 水害 土石流 津波、などに対し極めて有効です
- f) 本（システム）はブロック塀新設工事方法にも適用できます

災害でブロック塀や建物が壊れるか否かでは正に天国と地獄です、安心安全な **本（システム）**について、ご理解と、普及にご尽力賜りますようお願い申し上げます。

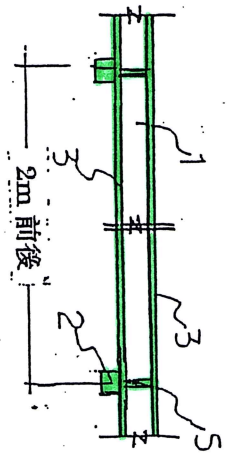
〒655-0872 兵庫県神戸市垂水区塩屋町 2 丁目 4 番 56 号

**ブロック塀スーパー耐震補強（システム）会** TEL 078-752-3753

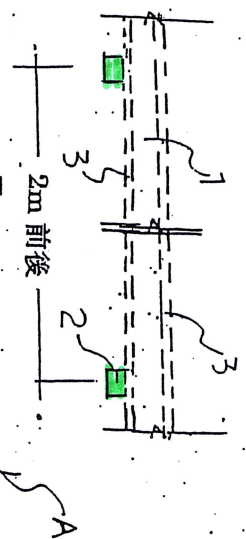
代表 脇 田 正 男 （一級建築士 管理建築士）

# ブロック塀スーパー耐震補強 (システム)

断面図

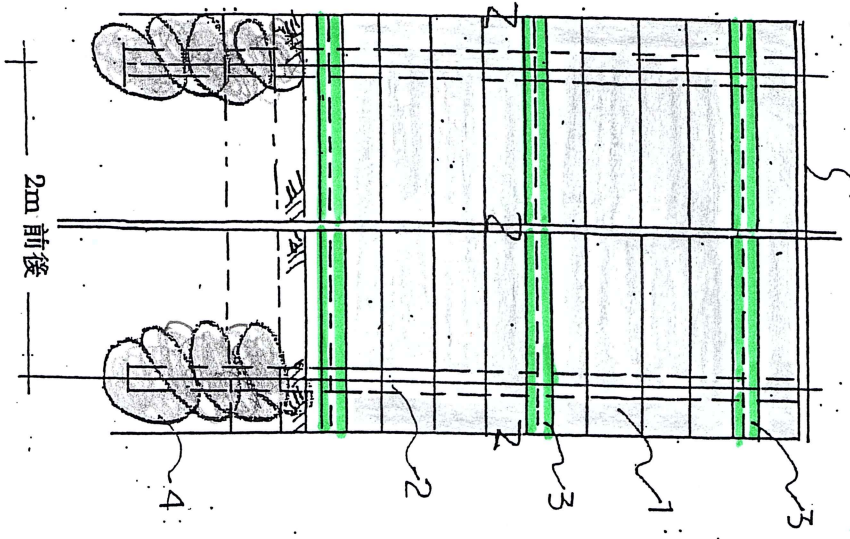
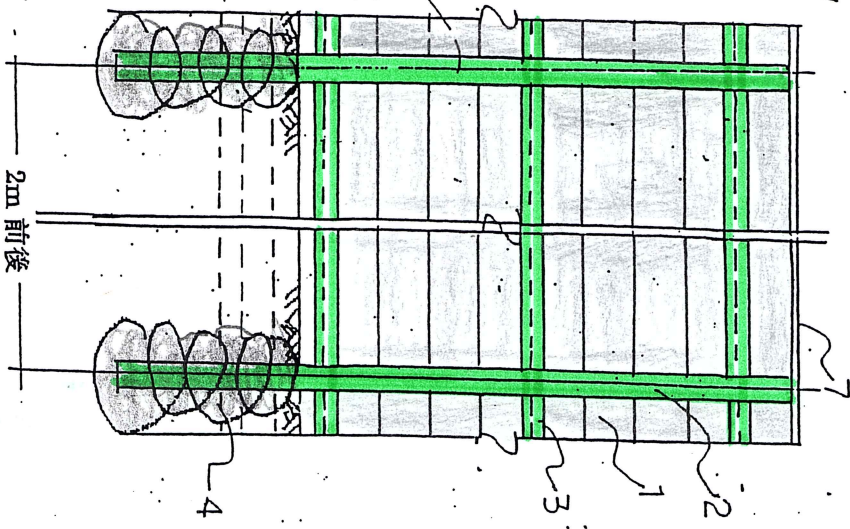
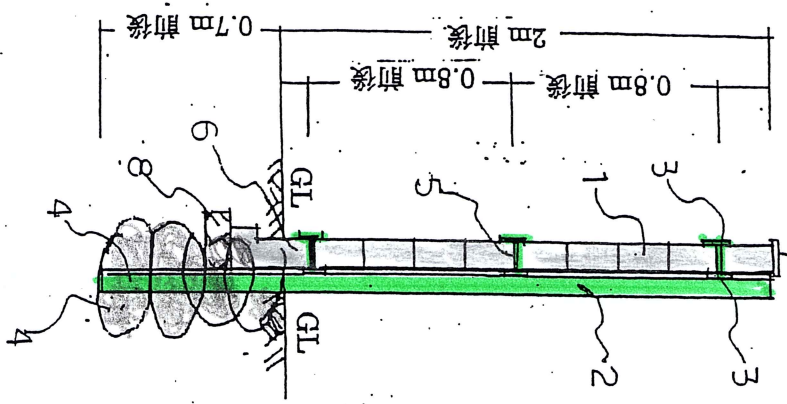


断面図



符号の説明

- A) ブロック塀
- 1) コンクリートブロック柱杭 (鋼材等)
- 2) 地上は柱杭と帯鉄とで相互に緊結 地中は穿孔した穴に差込み外周はコンクリート詰め固め
- 3) 帯鉄
- 4) 柱杭地中部コンクリート詰め固め
- 6) 柱杭と帯鉄との緊結金物
- 6) 基礎コンクリート
- 7) 笠木
- 8) ブロック塀基礎敷砂利



断面図

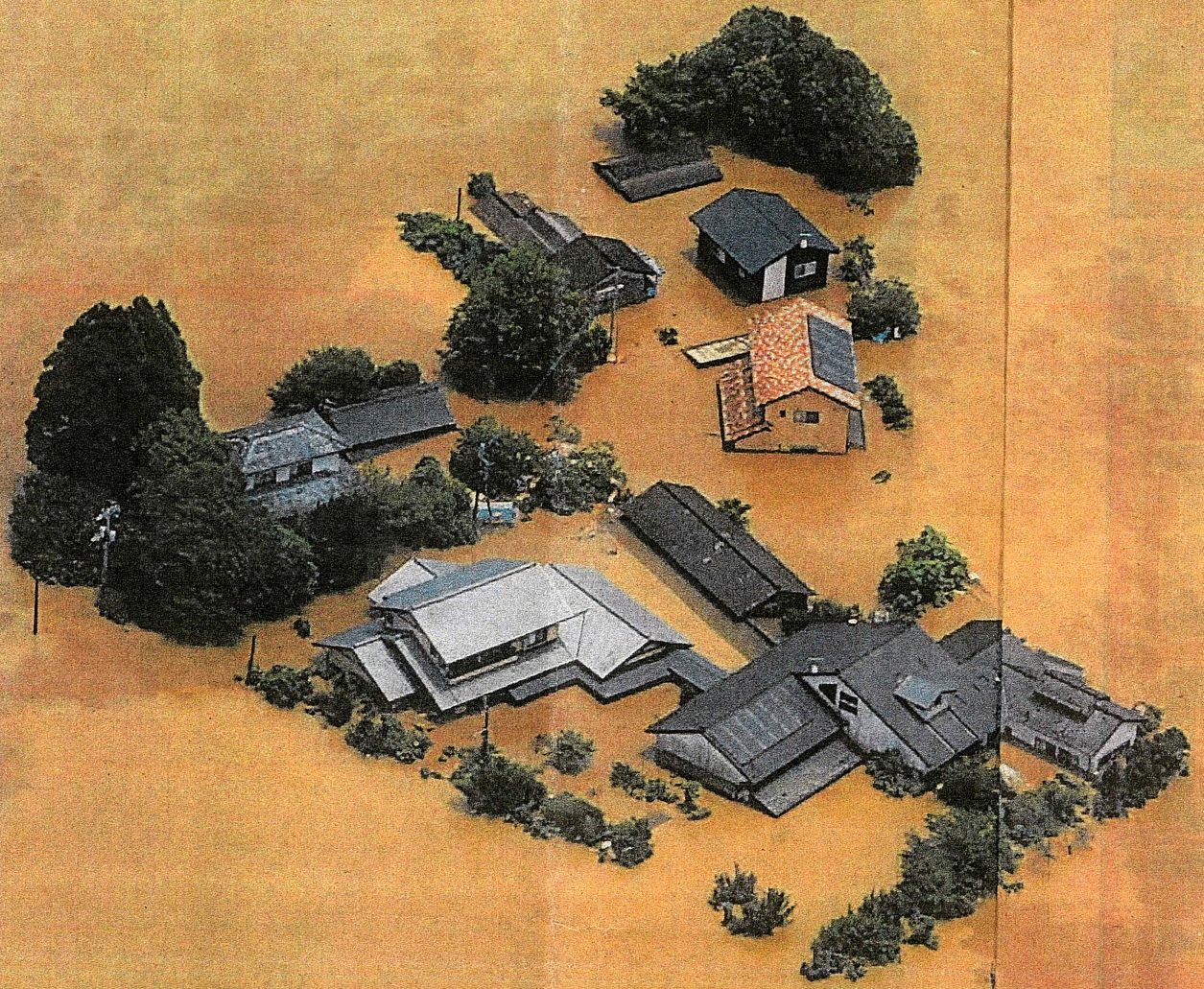
内面図

外面図



ブロック塀スーパー耐震補強 (システム) で 浸水防止

吉市



泉  
urity

C-3

実」として イス再保険日本支店代表の百々敦浩 なり、20年は7割を超えた。